

Adapter Plate Swivel for through table top holes (#116332)

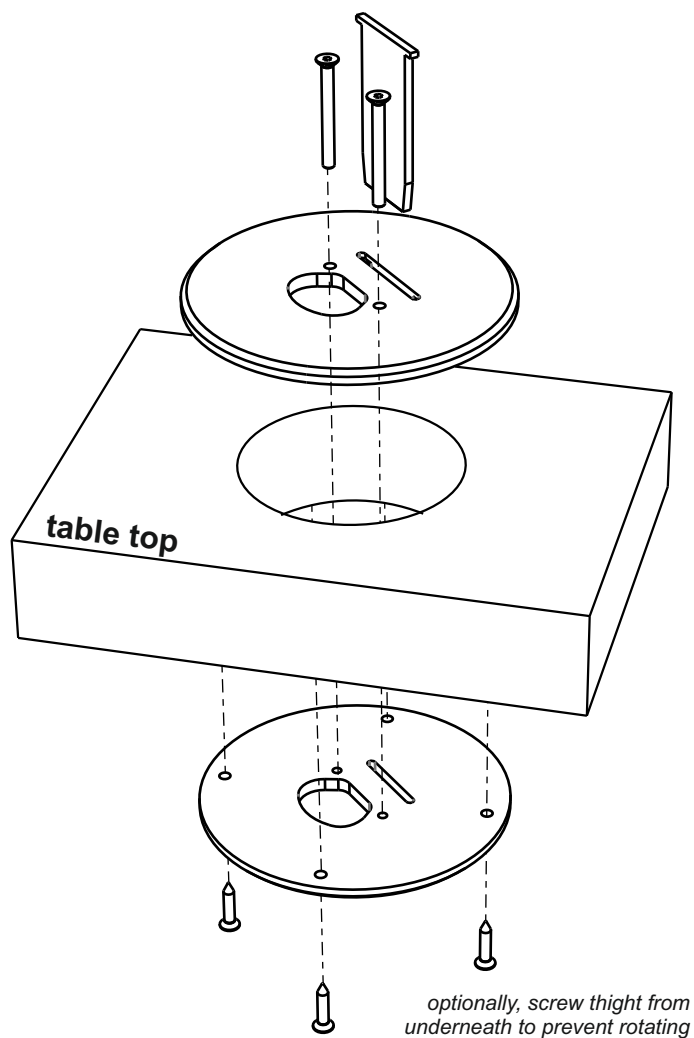
The swivel of your VZ-xneo.UHD version B is designed to be mounted onto table top with optional through table top hole for cable management. The diameter of the through table top hole has to be 33mm (~1.299"). The adapter plate allows covering existing through table top holes with diameter of up to 85mm (~3.35").

Decide on the right type of installation depending on the nature of the table top and the existing hole(s).

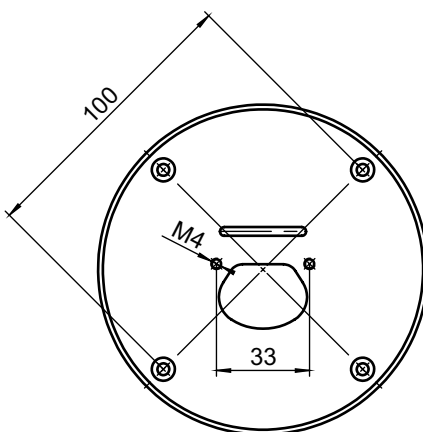
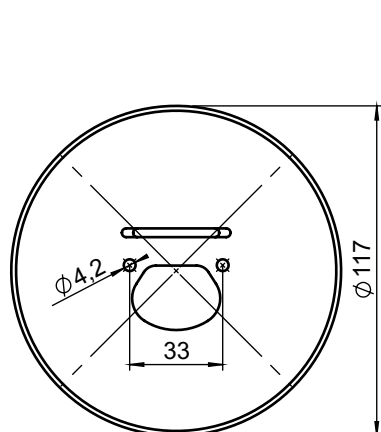
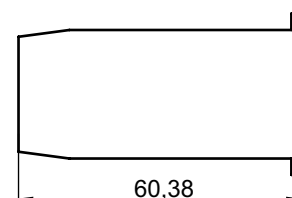
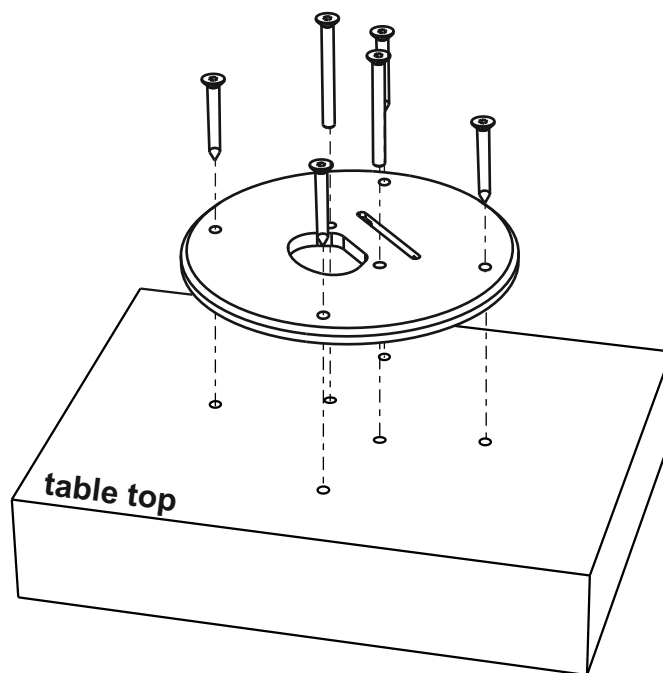
Select fitting screws to mount the adapter plate and to mount the Visualizer securely.

Top- and Counterplate, table top between

table top thickness of up to 45mm (1.78")



Single plate on table top



part no.	description	qty.
116332	Adapter plate, set	-
(116245)	Adapter plate with outer holes	(1)
(116233)	Adapter plate without holes	(1)
(116236)	Anti-twist device	(1)
not included	Screw M4	2
	Screw	4

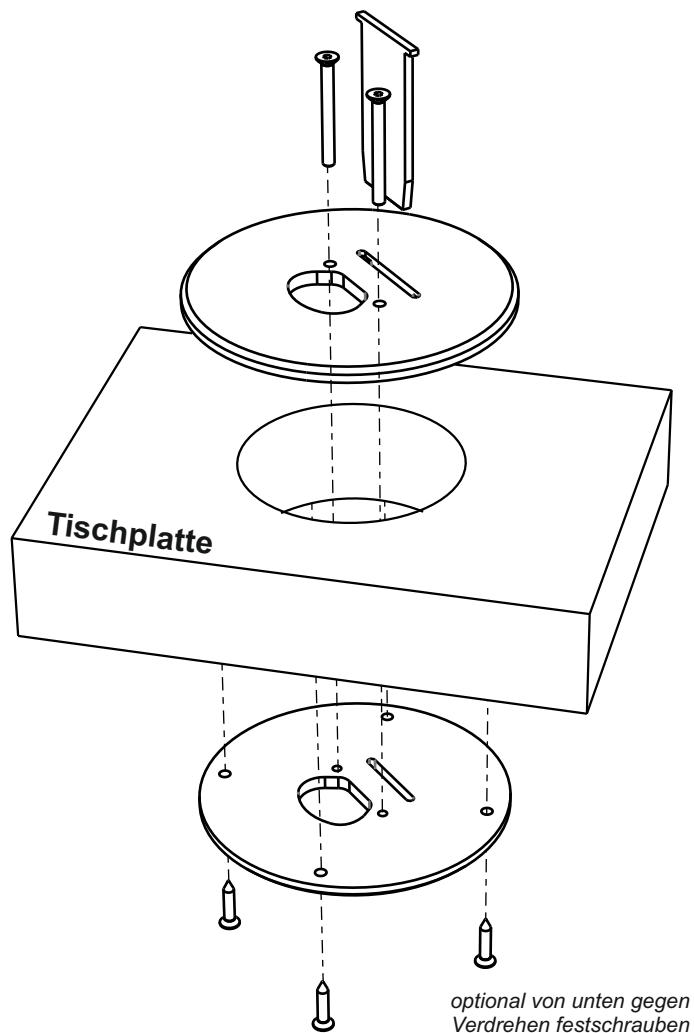
Adapterplatte Swivel für Tischplattenbohrung (#116332)

Der Swivel Ihres VZ-xneo.UHD ist für die Montage auf Tischplatten mit optionaler Tischplattenbohrung für Kabelmanagement vorgesehen. Der Durchmesser der Tischplattenbohrung muss 33mm betragen. Die Adapterplatte deckt bereits existierende Bohrungen mit einem max. Durchmesser von 85mm ab.

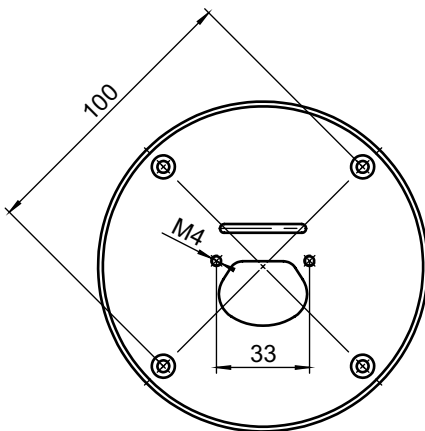
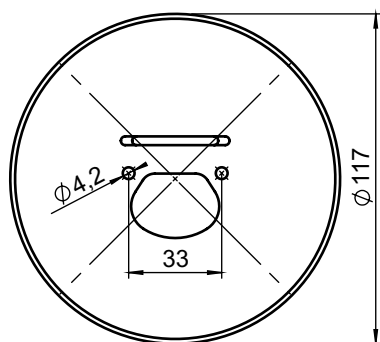
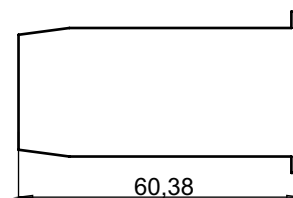
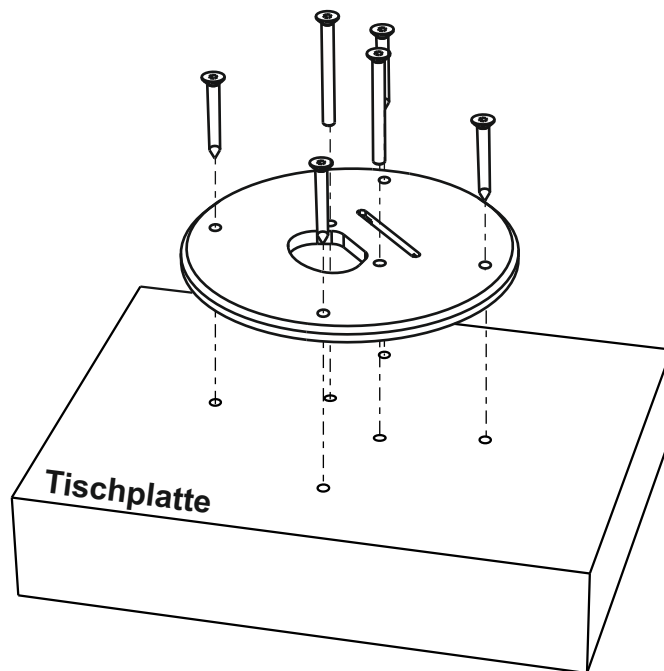
Wähle die richtige Art der Montage anhand der Beschaffenheit der Tischplatte und der bereits existierenden Bohrung(en). Wählen Sie geeignete Schrauben zur Befestigung der Adapterplatte und zur sicheren Montage des Visualizers.

Obere- und untere Platte, Tisch dazwischen

Tischplattenstärke bis zu max. 45mm



Einzelne Platte auf Tischoberseite



Teil Nr.	Beschreibung	Stk.
116332	Adapterplatte, Set	-
(116245)	Adapterplatte, äußere Löcher	(1)
(116233)	Adapterplatte ohne Löcher	(1)
(116236)	Verdrehsicherung	(1)
nicht inkludiert	Schraube M4	2
	Schraube	4